



## Tests de dépistage

### Ces 3 questions permettent de quantifier le risque fœtal (AUDIT-C):

Combien de fois vous arrive-t-il de consommer des boissons contenant de l'alcool ?

|                       |                         |
|-----------------------|-------------------------|
| Jamais                | 2 à 3 fois/ semaine     |
| 1 fois /mois au moins | 4 fois ou plus/ semaine |
| 2 à 4 fois /mois      |                         |

Combien de verres standards buvez-vous ordinairement un jour où vous buvez de l'alcool ?

|        |            |
|--------|------------|
| 1 ou 2 | 7 à 9      |
| 3 ou 4 | 10 ou plus |
| 5 ou 6 |            |

Au cours d'une même occasion, combien de fois vous arrive-t-il de boire six verres standard ou plus ?

|                       |                         |
|-----------------------|-------------------------|
| Jamais                | 2 à 3 fois /semaine     |
| 1 fois/ mois ou moins | 4 fois ou plus /semaine |
| 2 à 4 fois/ mois      |                         |

Si les réponses sont autres que « jamais », le risque existe et la maman doit être orientée

### Questionnaire de dépistage TACE:

**T** - Combien de verres d'alcool consommez-vous avant d'en ressentir l'effet ? (Tolérance)

**A** - Vous est-il arrivé d'être agacée quand quelqu'un vous a dit que vous devriez diminuer votre consommation d'alcool ?

**C** - Avez-vous déjà pensé que vous devriez diminuer votre consommation ?

**E** - Vous arrive-t-il de BOIRE AU REVEIL pour vous aider à démarrer ou à vous remettre des conséquences d'une soirée trop arrosée?

### Interprétation du score :

**T** : 2 points s'il faut plus de 2 verres pour que la patiente atteigne un état euphorique

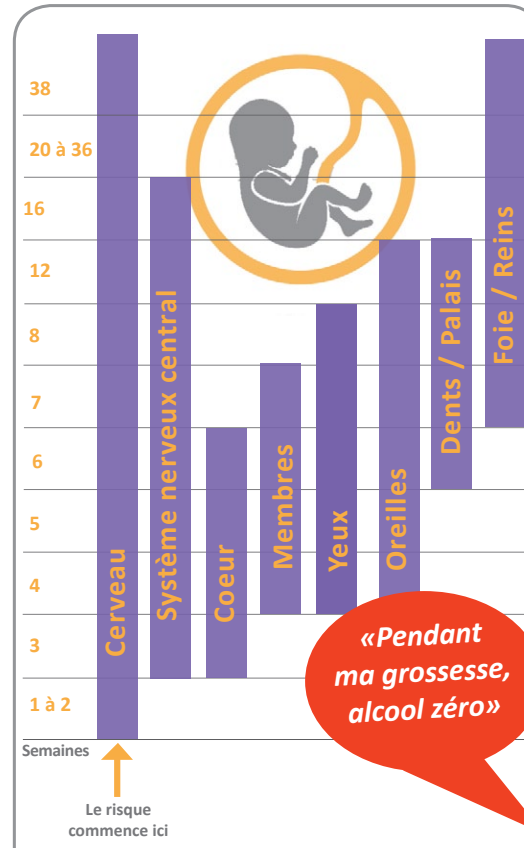
**A,C,E** : 1 point pour chaque réponse « Oui »

Un total de 2 points, ou plus, indique que la femme a probablement un problème d'alcool (un diagnostic exige une évaluation plus approfondie).



## Alcool et risques pour le développement du fœtus

### La formation du bébé au cours de la grossesse



**TOUTES LES HEURES, EN FRANCE, NAÎT UN BÉBÉ DONT LE CERVEAU EST LÉSÉ PAR L'ALCOOLISATION FŒTALE !**

**Aidez-nous en informant la future maman et en préconisant : « 0 alcool pendant la grossesse »**

## PRÉVENTION DU SAF

(SYNDROME D'ALCOOLISATION FOETALE)

**Zéro alcool pendant la grossesse**



**Un bébé est précieux, donnons lui toutes ses chances....**

**Vous êtes médecin, sage-femme, infirmière... et vous accompagnez une femme enceinte, en âge de procréer ou en désir de grossesse?**

Alors, cette plaquette peut vous être utile.

Plusieurs messages à faire passer :

**« 0 Alcool pendant la grossesse »**

**« Un verre d'alcool en moins, c'est une chance de plus pour le développement du bébé »**

**« Il n'est jamais trop tard pour stopper sa consommation et limiter les risques pour bébé »**

### MEMO

La consommation d'alcool pendant la grossesse n'est pas anodine et peut entraîner des risques importants pour l'enfant à naître.

Les effets de l'alcool sur l'embryon et le fœtus sont nombreux : complications durant la grossesse (retard de croissance du fœtus, accouchement prématuré, atteintes du système nerveux et au cerveau, des troubles psychiques ou du comportement, des troubles d'apprentissage, de la mémorisation, de l'attention...

Le Syndrome d'Alcoolisation Foetale (SAF) (associant retard de croissance, caractéristiques physiques visibles, faciales et des dysfonctionnements du système nerveux central) constitue l'atteinte la plus grave de l'exposition prénatale à l'alcool.



### Comment gérer différentes situations?

Plusieurs situations peuvent se présenter, ou se sont présentées, à vous :

#### › SITUATION N°1

Vous avez une patiente qui est en âge de procréer et qui a un désir de grossesse.

**Le message à faire passer :**

**« 0 Alcool pendant la grossesse »**

**Vers qui l'orienter ?**

Les sages-femmes et gynécologues de la Maternité Francis HOTTIER.

**Tél :** 03 27 84 66 16

**Adresse:** 28 Bd Paturle, 59360 Le Cateau-Cambrésis

#### › SITUATION N°2

Vous avez une patiente qui a une consommation d'alcool pendant sa grossesse (occasionnelle ou dépendance).

**Le message à faire passer :**

**« Il n'est jamais trop tard pour protéger son bébé!  
L'arrêt de consommation sera toujours bénéfique au bébé »**

**Vers qui l'orienter ?**

Les professionnels du Pôle d'Addictologie du Centre Hospitalier du Cateau-Cambrésis.

- Centre de Soins, d'Accompagnement et de Prévention en Addictologie (CSAPA)
- Hôpital de Jour en Addictologie
- Equipe Hospitalière de Liaison et de Soins en Addictologie (EHLA) (ligne dédiée: 03.27.84.00.57)

**Tél:** 03.27.37.27.79 (du lundi au vendredi, de 09h00 à 17h00)

**Adresse:** 44 avenue de Valenciennes, 59400 Cambrai

- Service de Médecine Addictologique
- Service de Soins et de Réadaptation en Addictologie

**Tél:** 03.27.84.66.19 (du lundi au vendredi, de 09h00 à 17h00)

**Adresse:** 28 bd Paturle, 59360 Le Cateau-Cambrésis

#### › SITUATION N°3

L'enfant est né.

Vous suspectez un retard de croissance, un faciès particulier, des troubles du comportement ? Vous avez un doute sur la consommation d'alcool de la mère pendant la grossesse ?

**Vers qui l'orienter ?**

Les professionnels du Centre d'Action Médico-Sociale Précoce (CAMSP).

Conseillez aux parents de prendre contact avec le CAMSP pour un premier rendez-vous avec un pédiatre.

Un suivi précoce peut découler de ce rendez-vous.

**Tél :** 03 27 75 59 30

**Adresse :**

123 rue Aristide Briand,  
59540 Caudry

