



Une aide pendant la grossesse

- Il faut rompre le silence et oser parler de sa consommation
- Des professionnels peuvent aider à arrêter la consommation d'alcool (Consultation en addictologie, cure...) et surveiller l'évolution du bébé
- Une articulation entre les différents professionnels qui suivent la maman

Donner l'information, en parler, accompagner, c'est offrir une chance à la maman et surtout à son bébé.



Une aide après l'accouchement... et pendant des années...

- Un suivi pédiatrique du bébé avant et après la naissance
- Un suivi en néonatalogie
- Une orientation vers un C.A.M.S.P (Centre d'Action Médico-Sociale Précoce) pour suivre l'enfant dans son développement et lui apporter l'aide nécessaire dans son évolution et son orientation jusqu'à ses 6 ans
- Un suivi peut être fait dans un C.M.P (centre médico-psychologique), professionnels libéraux, établissements médico-sociaux (I.M.E, SESSAD....) au long cours.



Le SAF: Un poids lourd à porter toute la vie!

Au sein du Caudrésis-catésis, le Centre Hospitalier du Cateau-Cambrésis peut vous aider, vous conseiller :

POLE ADDICTOLOGIE

- Consultations externes: **03.27.84.66.80**
- Service de Médecine et de Soins de Suite et de Réadaptation: **03.27.84.66.80**
- Hôpital de Jour en Addictologie/ CSAPA «Le Tempo» à Cambrai : **03.27.37.27.79**

POLE MERE/ENFANT

- Maternité Francis Hottier: **03.27.84.66.16**
- CAMSP du Cambrésis « Le Chemin » à Caudry: **03.27.75.59.30**

Vous pouvez aussi en parler à votre médecin traitant, sage-femme, gynécologue...



28 boulevard Paturle
59360 Le Cateau-Cambrésis
Standard : 03 27 84 66 66
Mail: direction@ch-lecateau.fr

Département communication - Mars 2015



PRÉVENTION DU SAF

(SYNDROME D'ALCOOLISATION FOETALE)

Zero alcool pendant la grossesse



*Un bébé est précieux,
donnons lui toutes ses chances....*



Ce qu'il faut savoir sur l'alcool...



Tous ces verres contiennent la même quantité d'alcool :
10 grammes par verre !

FAUX

« Un verre d'alcool ne peut pas faire de mal au bébé ! »

• Dès le premier verre consommé, c'est dangereux pour le bébé ! C'est pourquoi il est préconisé « **Zéro alcool pendant la grossesse** ».

• La consommation d'alcool, même ponctuelle (anniversaire, fêtes...), durant la grossesse, expose bébé à des atteintes de son cerveau, foie, reins, entraînant des malformations, retard intellectuel, trouble du développement, des apprentissages.

FAUX

« Le placenta protège bébé de l'alcool »

• L'alcool passe dans le placenta et bébé est plus longtemps vulnérable car son foie n'est pas prêt à éliminer l'alcool.

Moi, pendant mes grossesses, j'ai jamais arrêté de boire. Ca ne m'a pas empêché d'avoir de beaux enfants normaux.

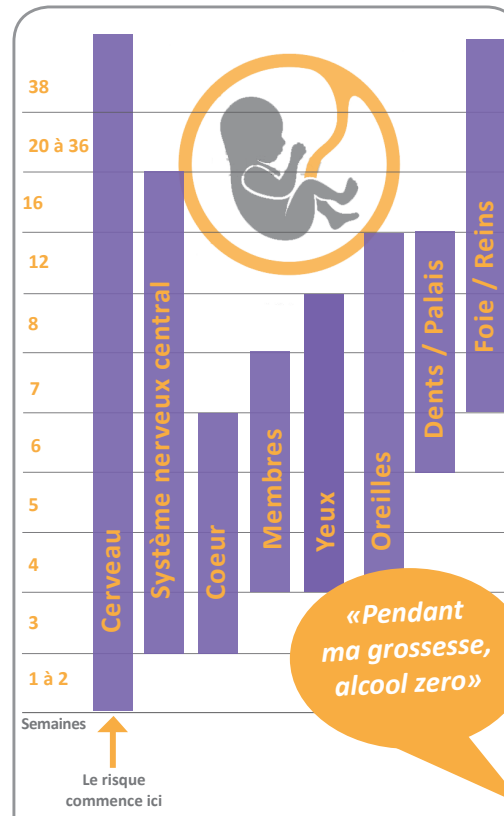
Merci, maman !



Alcool et développement du fœtus

Du premier au dernier jour de grossesse, chaque verre d'alcool est dangereux pour le développement du fœtus : **le risque de malformation des organes et membres est important.**

La formation de bébé au cours de la grossesse



« Un verre d'alcool en moins est une chance de plus pour le développement du bébé »

« Il n'est jamais trop tard pour agir, mais 9 mois c'est court ! »

« Arrêter sa consommation c'est réduire les troubles et malformations potentiels »



Le Syndrome d'Alcoolisation foetale

Le Syndrome d'Alcoolisation Foetale est un problème qui reste méconnu de la population.

Chaque année, **3000 à 7000 nouveaux nés** sont concernés par les conséquences de l'alcoolisation pendant la grossesse, dont **650** dans le Nord-Pas-de-Calais.



Le **S.A.F** est la forme la plus grave des atteintes de l'alcool :

- **Un faciès particulier** (nez retroussé, front bombé, lèvre supérieure fine...)
- **Enfant de petit poids et petite taille**
- **Un retard mental**
- **Des difficultés globales :**
 - Troubles de l'attention,
 - Troubles de la mémoire
 - Troubles du calcul
 - Troubles du langage
 - Déficience visuelle
 - Troubles du comportement
 - Troubles des facultés d'adaptation et des conduites sociales, source de difficultés, d'insertion sociale.

Il existe des formes partielles, responsables de :

- Troubles neurodéveloppementaux,
- Echec scolaire,
- Difficultés d'adaptation, augmentant les risques à l'adolescence de consommation de substances prohibées, de délinquance et d'incarcération.

